



У К Р А Ї Н А
МОСТІВСЬКА СІЛЬСЬКА РАДА
ДОМАНІВСЬКОГО РАЙОНУ МИКОЛАЇВСЬКОЇ ОБЛАСТІ

ПРОЕКТ РІШЕННЯ

Від « 17 » липня 2019 року № __ XXXIV позачергова сесія восьмого скликання

**Про надання згоди на поділ
земельної ділянки кадастровий номер
4822780500:01:000:0018 комунальної
власності ,
в межах території Мостівської сільської
ради Доманівського району Миколаївської
області.**

Розглянувши заяви гр. України **Флакей О.А., Флакей І.В., Черняк Т.М., Кіяс О.М.** та керуючись п.34 ст. 26 Закону України «Про місцеве самоврядування в Україні» ст.12, 79-1,80,122,186 Земельного Кодексу України, ст. 56 Закону України «Про землеустрій» згідно Наказу Головного управління Держгеокадастру у Миколаївській області №6512/0/14-18-сг від 26.09.2018 року « Про передачу земельних ділянок державної власності у комунальну власність» та враховуючи рекомендації постійної комісії з питань земельних відносин, будівництва, архітектури, просторового планування, природних ресурсів та екології, Мостівська сільська рада

ВИРІШИЛА:

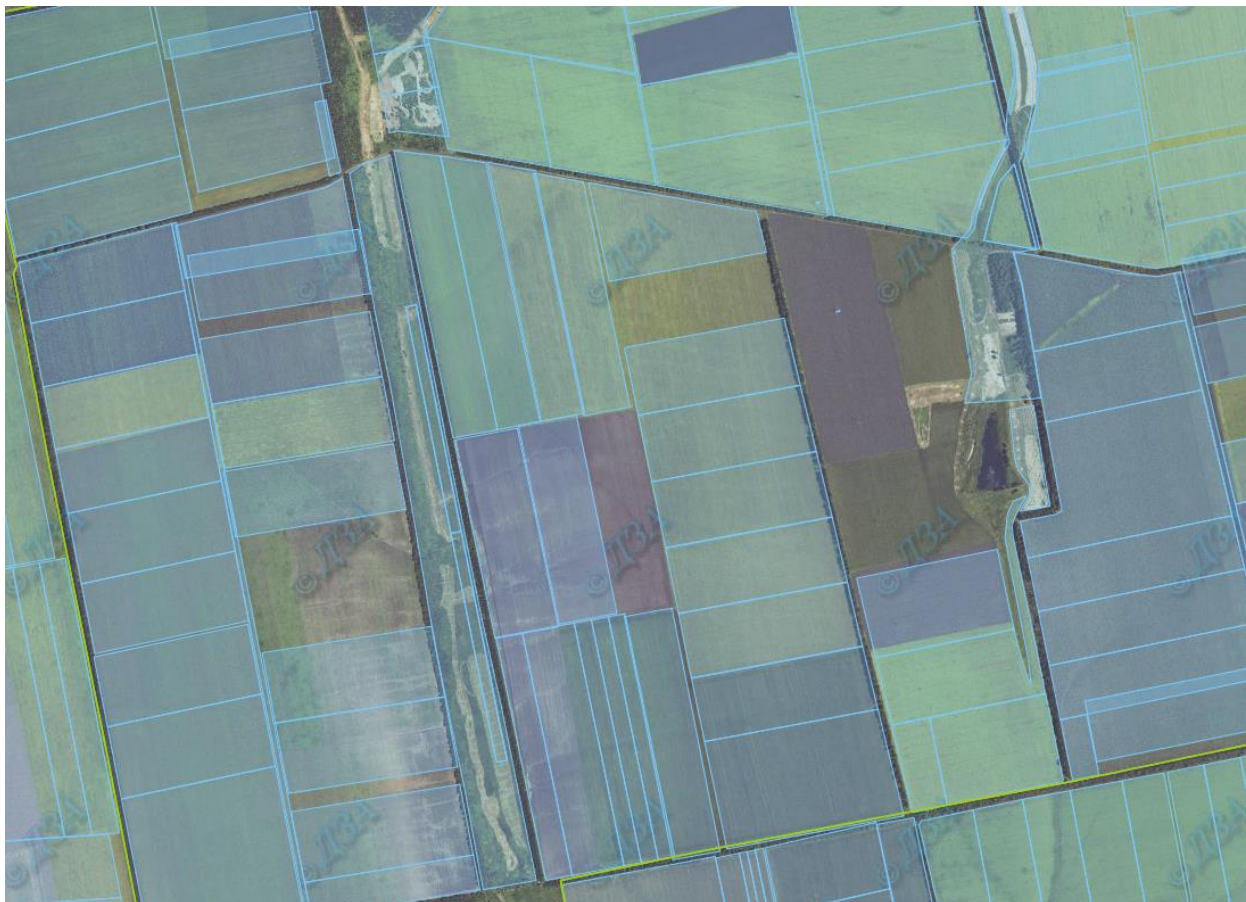
1. Надати згоду на виготовлення технічної документації із землеустрою щодо поділу земельної ділянки комунальної власності площею **24,7172 га**, з кадастровим номером **4822783500:12:000:0177** в межах території Мостівської сільської ради Доманівського району Миколаївської області за цільовим призначенням (код згідно КВЦПЗ – 01.08) на земельні ділянки площею **2,0000 га, 2,000 га, 2,000 га, 2,000 га та 16,7172 га.**
2. Замовити технічну документацію із землеустрою щодо поділу та об'єднання земельних ділянок та подати на розгляд та затвердження чергової сесії сільської ради .
3. Контроль за виконанням цього рішення покласти на постійну комісію з питань земельних відносин, будівництва, архітектури, просторового планування, природних ресурсів та екології.

Сільський голова

Н.В. Бабанська

Ситуаційний план

місця розташування земельної ділянки орієнтовною площею 2,0000 га пасовищ для надання у власність для ведення особистого селянського господарства громадянці України Флакей Інні Володимирівні із земель сільськогосподарського призначення комунальної власності на території Мостівської сільської ради Доманівського району Миколаївської області.



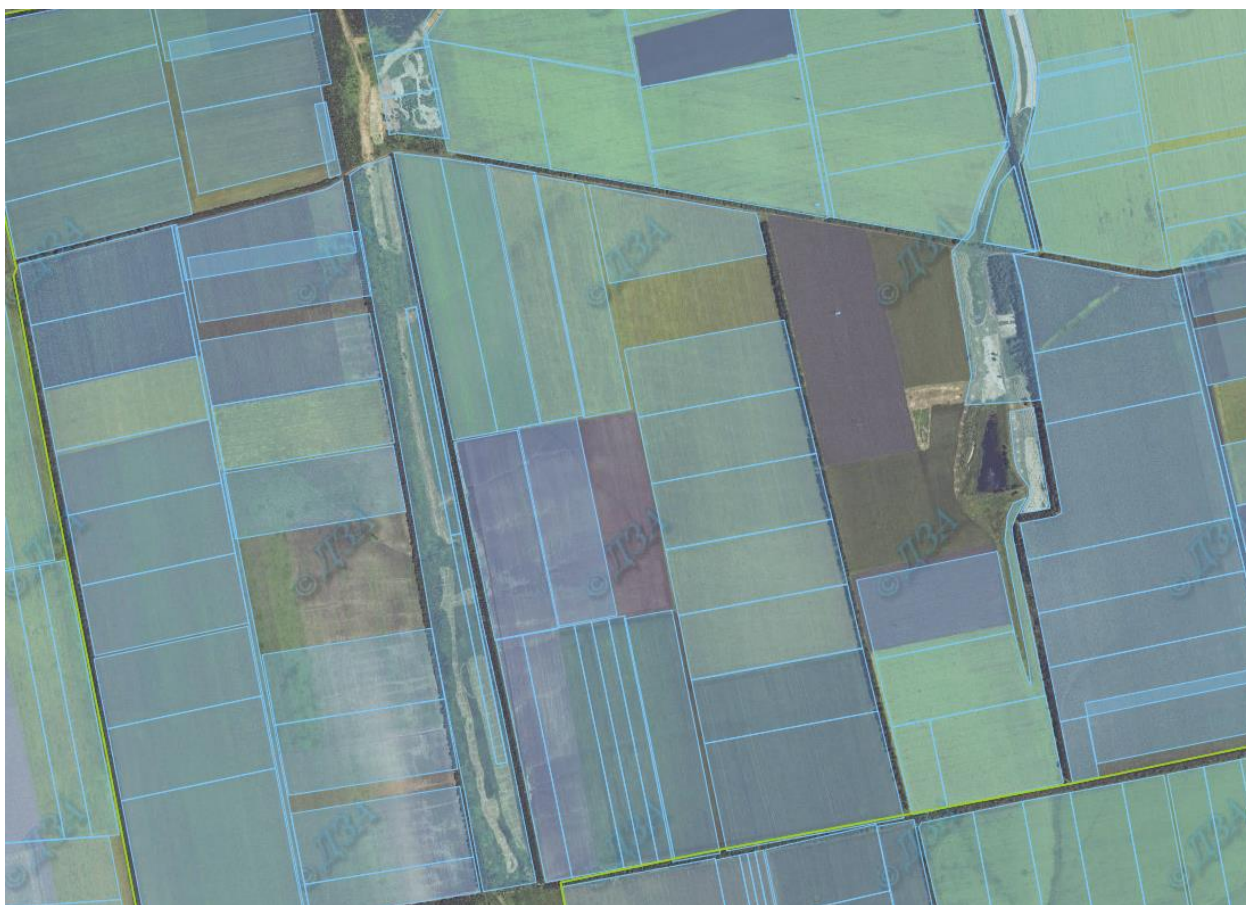
ПОГОДЖЕНО

Сільський голова

Н.В. Бабанська

Ситуаційний план

місця розташування земельної ділянки орієнтовною площею 2,0000 га пасовищ для надання у власність для ведення особистого селянського господарства громадянину України Флакей Олександрю Анатолійовичу із земель сільськогосподарського призначення комунальної власності на території Мостівської сільської ради Доманівського району Миколаївської області.



ПОГОДЖЕНО

Сільський голова

Н.В. Бабанська

